



GŁÓWNY INSTYTUT GÓRNICHTWA

LABORATORIUM RADIOMETRII

PALC GWARKÓW 1

40-166 KATOWICE

www.gig.katowice.pl



Badania zawartości naturalnych i sztucznych nuklidów promieniotwórczych w materiałach i surowcach budowlanych: wyznaczenie współczynników aktywności f_1 i f_2

Metoda:

**wysokorozdzielcza
spektrometria
promieniowania gamma**



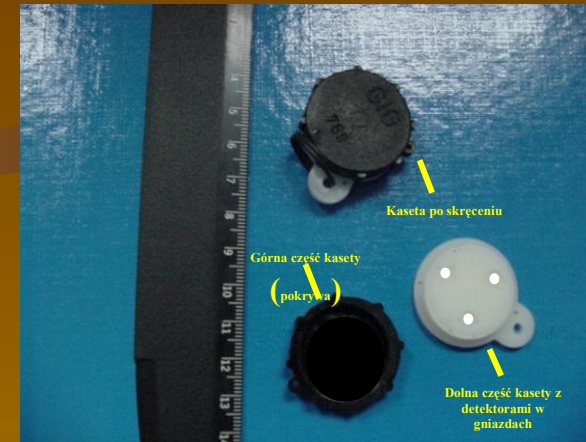
Szczegóły:

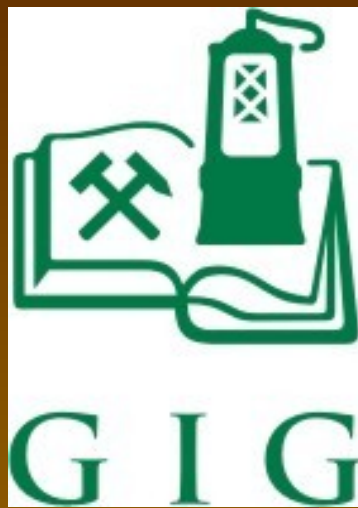
- Wynik pomiaru nawet w ciągu godziny od dostarczenia próbki
- Minimalna wielkość próbki... 2-3 gramy!
- Możliwość pomiaru próbki w stanie naturalnym (badania nieniszczące).....
- Pomiar *in situ* – materiałów już użytych.....



Pomiar mocy dawki promieniowania gamma

- Całkujące - metoda TLD
- Chwilowe - radiometr gamma z detektorem scyntylacyjnym 3" x 3"





KONTAKT:

Bogusław Michalik

b.michalik@gig.katowice.pl

tel. +32 259 23 80